

CÓMO SUBIR MI PÁGINA WEB

**¿TIENES UNA PÁGINA WEB Y NO SABES
COMO SUBIRLA?**

SUBIR MI PAGINA WEB

Descarga un cliente FTP. Te recomendamos Filezilla client
<https://filezilla-project.org/download.php?type=client>

FileZilla - Client Download

← → ↻ 🏠 <https://filezilla-project.org/download.php?type=client>

FileZilla

The free FTP solution

- Home
- FileZilla**
 - Features
 - Screenshots
 - Download
 - Documentation
- FileZilla Server**
 - Download
- Community**
 - Forum
 - Project page
 - Wiki
- General**
 - Contact
 - License
 - Privacy Policy
- Development**
 - Source code
 - Nightly builds
 - Translations
 - Version history
 - Changelog
 - Issue tracker
- Other projects**
 - Octochess

Client Download

The latest stable version of FileZilla Client is 3.8.1

Please select the file appropriate for your platform below.

🔹 **Windows** 🇺🇸

➔ [Download Now](#) sourceforge - Trusted for Open Source (recommended)

This installer may include bundled offers. Check below for more options.

Windows Vista, 7, 8 and 8.1 are supported, each both 32 and 64 bit.

🔹 **More download options**

➔ [Show additional download options](#)

Prerelease versions

To download the latest prerelease version (currently 3.9.0-rc1), go to the [download page for unstable releases](#).

REVISA TU E-MAIL

Busca el correo que tiene como asunto “**Información de tu cuenta**”

Usuario: testhostingnet
Contraseña: v4hy3fZ10Q
URL Panel Control: <http://192.163.216.63/cpanel>
Una vez que su dominio se haya propagado puede usar www.testhostingnet.cl/cpanel

Cambio de DNS

El cambio de DNS, es el procedimiento por el cual su dominio apunta a nuestro servidor.
Servidor primario: ns1.hostingnet.cl IP: 192.163.216.63
Servidor secundario: ns2.hostingnet.cl IP: 192.163.200.93
Procedimiento detallado en www.hostingnet.cl/hosting/knowledgebase/6/Configuracion-DNS.html

Subir mi sitio web

Opcion 1 (Recomendada)

Acceso FTP

Para subir sus archivos por FTP, es necesario utilizar un cliente FTP. En Hostingnet recomendamos Filezilla, el cual puede ser descargado desde <http://www.filezilla.net/>
Mientras sus DNS se actualizan, puede utilizar la siguiente direccion temporal para acceder por FTP:

FTP temporal: <ftp://192.163.216.63>
Usuario: testhostingnet
Contraseña: v4hy3fZ10Q
URL temporal: <http://192.163.216.63/~testhostingnet/>

Una vez que sus DNS se hayan actualizado, podrá utilizar:

FTP: <ftp.testhostingnet.cl>
Usuario: testhostingnet
Contraseña: v4hy3fZ10Q
URL: testhostingnet.cl

Una vez iniciada sesión en FTP, debe subir sus archivos en la carpeta public_html

Opcion 2

1. Ingrese a al panel de control cPanel <http://www.testhostingnet.cl/cpanel>
2. Dirijjase a administrador de archivos.
3. Elegir los archivos que desea subir.

Configuracion del correo electronico

Si usted utiliza algun programa de correo electronico, como outlook por ejemplo, debe utilizar la siguiente configuracion:

POP3: mail.testhostingnet.cl Puerto: 25 o 26

SMTP: mail.testhostingnet.cl Puerto: 110

Usuario: La direccion de correo que necesite agregar.

Password: La contraseña que coloco en su panel de control para el dominio especificado.

Un saludo afectuoso,

Si no has cambiado las DNS, debes utilizar la IP en el nombre del servidor

Usuario

Contraseña

INSTALA E INGRESA A FILEZILLA

The screenshot shows the FileZilla FTP client interface. At the top, the menu bar includes 'Archivo', 'Edición', 'Ver', 'Transferencia', 'Servidor', 'Marcadores', 'Ayuda', and '¡Nueva versión disponible!'. Below the menu is a toolbar with various icons. The main configuration area contains the following fields:

- Servidor: ftp.testhostingnet.cl
- Nombre de usuario: testhostingnet
- Contraseña: [Redacted]
- Puerto: [Empty]
- Conexión rápida: [Dropdown menu]

Below the configuration fields, the status bar shows the following information:

- Estado: Conectado
- Estado: Recuperando el listado del directorio...
- Comando: CWD /public_html/pdf
- Respuesta: 250 OK. Current directory is /public_html/pdf
- Comando: CDUP
- Respuesta: 250 OK. Current directory is /public_html
- Comando: PWD

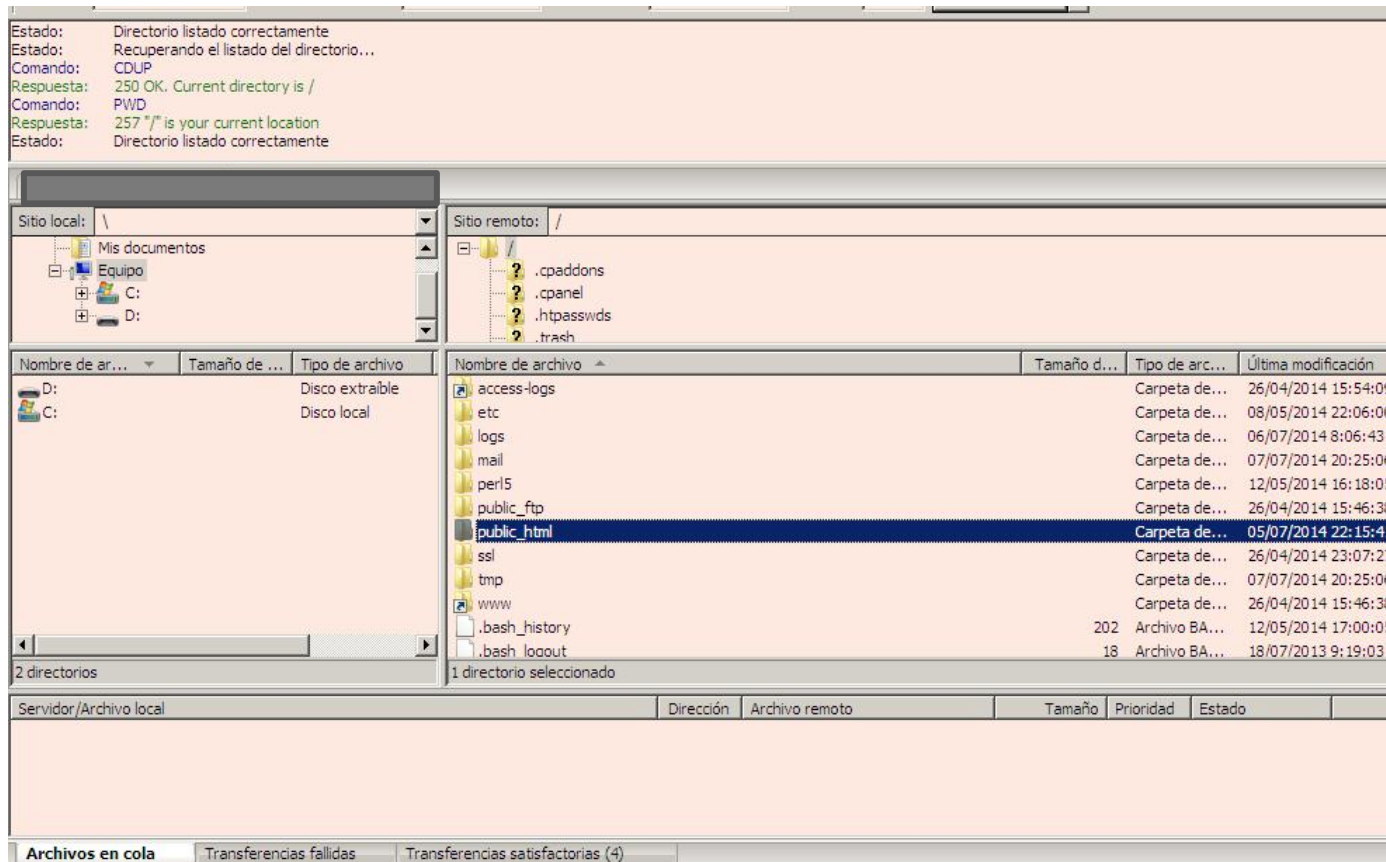
The interface is divided into two main panes. The left pane shows the local file system with 'Sitio local: \\' and a tree view containing 'Mis documentos', 'Equipo', 'C:', and 'D:'. The right pane shows the remote file system with 'Sitio remoto:' and a message: 'No está conectado a ningún servidor'. The status bar at the bottom indicates '2 directorios' and 'No conectado.'

Annotations with arrows point to the following elements:

- 'El servidor FTP, o la IP si no has cambiado las DNS' points to the 'Servidor' field.
- 'El Usuario' points to the 'Nombre de usuario' field.
- 'Contraseña' points to the 'Contraseña' field.

SUBE TUS ARCHIVOS

Has doble click en la carpeta “**public_html**”, y arrastra todos tus archivos dentro de ella.



RECOMENDACIONES

- Recuerda cambiar tus DNS
- No puedes utilizar URLs con tildes, por ejemplo **cajas-cartón.html**
- Si ingresaste muchas veces a través de FTP con la contraseña equivocada, es posible que tu ip se haya bloqueado. Debes comunicarte con nosotros de inmediato.
- Dentro de la carpeta “public_html” debes solo tus archivos, si subes la carpeta que los contiene, entonces tu página web se verá en www.tupagina.cl/tucarpeta